

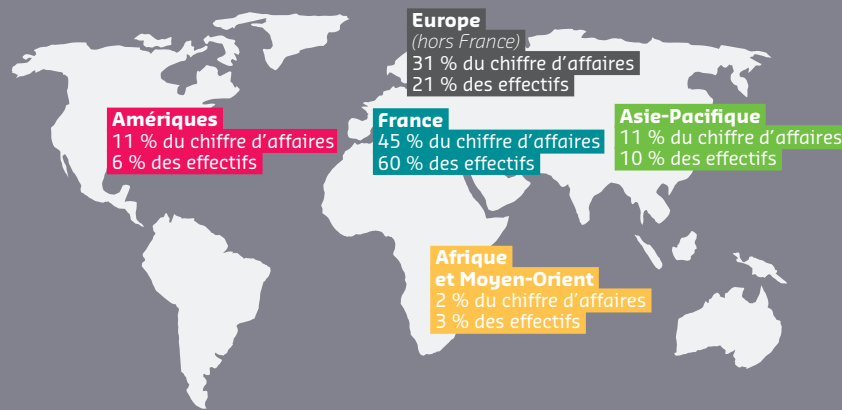
LA RSE AU CŒUR DE NOTRE ACTIVITÉ 2013



GEODIS

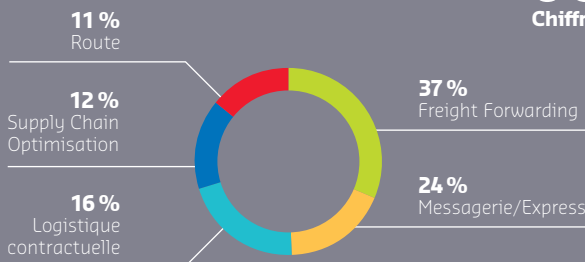
Geodis en 2013

• CHIFFRE D'AFFAIRES ET EFFECTIFS PAR ZONE GÉOGRAPHIQUE



• CHIFFRE D'AFFAIRES PAR MÉTIER

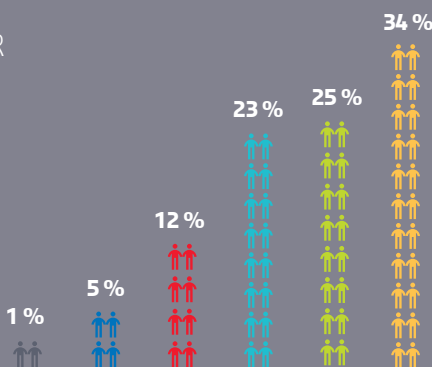
6 891 M€
Chiffre d'affaires 2013



• EFFECTIFS PAR MÉTIER

- Siège
- Supply Chain Optimisation
- Route
- Logistique contractuelle
- Freight Forwarding
- Messagerie/Express

30 900
collaborateurs
dans 67 pays



PÉRIMÈTRE DU RAPPORT

Geodis est partie intégrante de SNCF Geodis, la branche de SNCF spécialisée dans le transport de marchandises et la logistique. Geodis représente la première activité au sein de SNCF Geodis. Les quatre pôles de SNCF Geodis sont Geodis, STVA (logistique et transport de véhicules automobiles finis), Transport Ferroviaire de Marchandises et Multimodal, Gestion d'actifs. Ce document concerne le périmètre Geodis et est un abrégé du rapport RSE 2013. L'intégralité du rapport et des indicateurs RSE 2013 sont disponibles sur le site Internet de Geodis, www.geodis.com.

↑ 5 MÉTIERS

Activités de réseaux

Messagerie/Express

Messagerie en 24 à 48 h, express industriel et colis express en moins de 24 h deux fois par jour, petits colis de 0 à 30 kg.

Freight Forwarding

Commission de transports maritime, aérien et combiné air-mer, services à valeur ajoutée (dédouanement...), e-services, projets industriels (transport hors gabarit, pipelines offshore, déménagement d'usine...).

Route

Transport routier en charges complètes, demi-lots, solutions spécialisées (transport sous température dirigée...), transport multimodal (combiné rail-route...), pilotage opérationnel de flux.

Activités de Supply Chain Solutions

Logistique contractuelle

Gestion des flux entrants et sortants, logistique de distribution (hub multiclient, pick & pack, cross-dock, approvisionnement mutualisé...), logistique industrielle (magasins avancés fournisseurs...), prestations à valeur ajoutée (kitting, co-packing...), reverse logistics.

Supply Chain Optimisation

Prise en charge globale, pilotage et optimisation de la chaîne logistique, pilotage centralisé et tour de contrôle, sélection et achat de prestations de sous-traitance transport et logistique.

LA RSE AU CŒUR DE NOTRE ACTION

Le secteur des transports et de la logistique, consommateur d'énergie, pourvoyeur d'emplois et relais indispensable des producteurs industriels et du commerce mondial, se trouve à la croisée des défis économiques, environnementaux et sociétaux.

Notre démarche de responsabilité sociétale d'entreprise (RSE) s'ancre au cœur de notre stratégie, s'exprime dans notre projet d'entreprise et se traduit dans nos activités au quotidien. Nous avons la conviction que, pour se développer harmonieusement au sein de son écosystème, Geodis doit répondre aux attentes de toutes ses parties prenantes.

Nous comprenons les défis et les contraintes de nos clients en anticipant leurs besoins et répondons à leurs exigences par des services et des solutions variés.

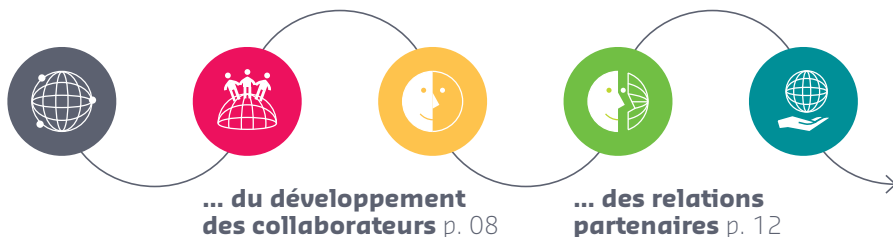
Nous agissons pour être efficaces et responsables dans la conduite de nos opérations, en formant et accompagnant nos équipes, en adaptant nos moyens logistiques, en associant nos partenaires et en faisant évoluer nos systèmes d'information. Nous mesurons nos progrès pour atteindre une performance durable, sous l'angle économique mais aussi environnemental et social. Nous partageons cette croissance durable avec toutes nos parties prenantes.

Geodis place la responsabilité sociétale d'entreprise au cœur...

... de la
stratégie Groupe p. 04

... de la
relation client p. 10

... des relations
avec la société p. 14



NOTRE AMBITION ET NOTRE PROJET

Ambition 2018, le projet d'entreprise de Geodis, définit la façon dont le Groupe a la volonté de **conduire son développement**.

Notre mission

Nous aidons nos clients à réussir en maîtrisant les contraintes logistiques.

Notre vision

Nous sommes le partenaire de croissance de nos clients.

Nos 5 valeurs

Nous sommes des spécialistes du transport et de la logistique unis par une même passion et un même engagement.

- Nous nous **engageons pour nos clients**, leurs besoins, leurs priorités et leur réussite.
- Nous **innovons sans cesse**, nous dépassons nos limites pour améliorer notre performance et celle de nos clients.
- Nous **cultivons la confiance**, nous sommes fiables, nous respectons nos engagements, nous tenons parole.
- Nous sommes **solidaires**, loyaux, fidèles, entre nous, avec nos clients et nos partenaires.
- Nous sommes **passionnés**, déterminés et animés par l'envie de réussir ensemble et pour nos clients.

Nos principes d'action

Pour atteindre notre objectif de **Satisfaction Totale de nos parties prenantes (STS)**, nos modes de fonctionnement reposent sur l'affirmation de sept principes d'action communs, les **7 Règles d'Or**. En particulier, le Groupe veut être une entreprise responsable dans toute sa sphère d'influence.





● **INTERVIEW DE
MARIE-CHRISTINE
LOMBARD,**
PRÉSIDENTE DU
DIRECTOIRE DE GEODIS



Dans un contexte
économique
mouvant, la
responsabilité
sociétale
d'entreprise
contribue à créer
de la valeur pour le
Groupe et ses
parties prenantes.

AU CŒUR DE LA STRATÉGIE DU GROUPE

Comment décririez-vous l'année 2013 pour Geodis ?

L'année 2013 a été contrastée. Le transport de marchandises est le reflet de l'activité économique. Notre activité a subi une crise des volumes liée au ralentissement des économies française et européenne, alors qu'elle a continué de croître en Amérique du Nord et du Sud et en Asie. En période de crise, on remarque également que les entreprises ont tendance à externaliser, ce dont nos activités de logistique contractuelle et de pilotage de flux ont su tirer parti. Au-delà des évolutions conjoncturelles, je voudrais surtout souligner que 2013 a été une année de transformation pour Geodis, marquée par la mise en place de notre projet d'entreprise Ambition 2018 qui définit notre mission, notre vision et nos valeurs ainsi que les modes de fonctionnement communs à l'ensemble du Groupe. La satisfaction totale de toutes nos parties prenantes est au cœur de cette démarche. Avoir une vision claire et engagée de la responsabilité sociétale de Geodis reste, pour nos clients comme pour nos collaborateurs, nos partenaires et notre actionnaire, une attente forte, quel que soit le contexte économique.

Quelles sont les principales réussites au regard de la RSE ?

Je crois en la vertu de la mesure afin d'engager un processus d'amélioration continue. C'est dans ce sens que nous avons mené en 2013 la première enquête de satisfaction des collaborateurs à l'échelle du Groupe. Elle fait apparaître une adhésion forte au projet d'entreprise ainsi qu'une reconnaissance de l'engagement du Groupe dans sa politique RSE. Nous sommes également fiers de la note attribuée par EcoVadis (63/100) soulignant notre performance en la matière. Si nos efforts se sont poursuivis pour maîtriser les impacts environnementaux de nos activités, l'année 2013 a été marquée par des avancées en matière sociale et sociétale. Sur le thème de l'égalité professionnelle, nous avons obtenu en début d'année le label européen Gender Equality European Standard (GEES) en France, en Allemagne, au Royaume-Uni et en Italie, et d'autres pays sont audités en 2014. Nous avons également lancé notre réseau professionnel Geodis Women's Network qui a pour but de promouvoir, dans nos métiers encore trop souvent perçus comme masculins, le leadership féminin.





Identifiez-vous des axes de progrès ?

Geodis est mobilisé sur la sécurité des collaborateurs, et les métiers les plus exposés ont développé des outils de sensibilisation et des formations adaptés, mais cela doit rester notre première priorité. Je souhaite également que nous soyons plus exemplaires en matière d'emploi et d'intégration des personnes handicapées et de soutien à ce que nous appelons, en France, l'économie sociale et solidaire. C'est une démarche d'amélioration continue, mais nous ne sommes pas encore au niveau où nous voulons être. Enfin, notre enquête de satisfaction des collaborateurs montre que nous pouvons mieux faire sur la formation, et nous lançons en 2014 des plans d'actions dans chaque entité pour améliorer encore notre performance dans ce domaine.

Précisément, comment envisagez-vous le rôle de la RSE dans le développement de Geodis ?

La RSE, c'est une manière d'être, d'envisager notre place et notre rôle dans la société, et c'est également une manière de travailler. La particularité de notre Groupe est d'être présent dans tous les métiers de la chaîne logistique : cela nous permet d'offrir à nos clients les solutions optimisées qu'ils recherchent. Mais au-delà de nos clients, le fait d'intégrer l'ensemble des parties prenantes dans la

stratégie du Groupe s'inscrit dans une vision de long terme : dans un univers concurrentiel très fragmenté comme celui du transport et de la logistique, les opérateurs se différencient par la qualité, l'étendue de leur offre et leur engagement en tant qu'entreprise responsable : sur l'ensemble de ces points, Geodis est à l'évidence très bien positionné. Partant de ce constat, la démarche RSE est créatrice de valeur et contribue au développement de Geodis.



La RSE, c'est une manière d'être, d'envisager notre place et notre rôle dans la société, et c'est également une manière de travailler.



Une stratégie RSE renforcée pour répondre aux attentes de nos parties prenantes

Geodis partage avec l'ensemble de ses parties prenantes, internes et externes, ses enjeux de développement durable.

COLLABORATEURS

RIKKE JANNICHE,
RESPONSABLE RESSOURCES HUMAINES,
DIVISION FREIGHT FORWARDING GEODIS

Le référentiel *Investors In People* – référentiel international indépendant – est un outil de management qui nous aide à piloter et améliorer la performance globale de l'entreprise : c'est beaucoup plus qu'un simple label relatif aux RH. En mettant les hommes et les femmes au cœur de l'entreprise, on améliore sa performance et on renforce son attractivité sur le marché du travail.



💧💧 Nos collaborateurs attendent de l'entreprise un mode de management fondé sur l'écoute, l'échange et la possibilité de développer leurs connaissances, pour contribuer à atteindre les objectifs de l'entreprise.

CLIENTS

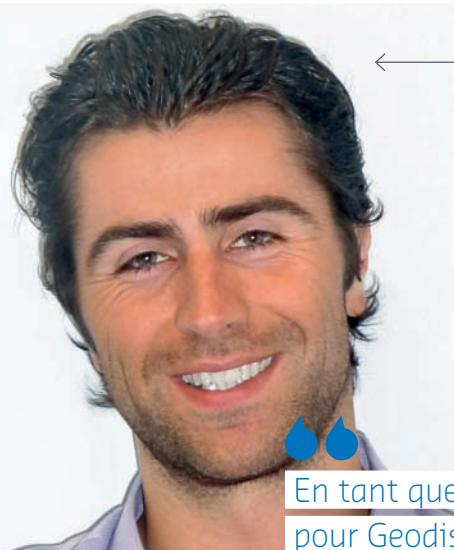
ALCYON GRANDIZO,
GLOBAL SUPPLY CHAIN - PURCHASING EFFECTIVENESS,
DIRECTEUR DÉVELOPPEMENT DURABLE,
SCHNEIDER ELECTRIC

En 2013, nous avons évalué via EcoVadis plus de 30 % de nos fournisseurs majeurs. La performance de Geodis le place dans le quartile supérieur, ce qui témoigne d'un bon niveau de maturité sur l'ensemble des problématiques RSE. Celles-ci font partie de nos critères d'évaluation des fournisseurs, au même titre que la qualité, le prix et les délais.



💧💧 Nous attendons de nos partenaires et fournisseurs comme Geodis un engagement, des actions de progrès et une mesure des résultats.

PARTENAIRES



JOHANNES KRAMER,
KEY ACCOUNT MANAGER INTERNATIONAL, DAIMLER

La réduction de la consommation de carburant de nos camions constitue notre objectif numéro un et c'est également celui de Geodis. Elle offre le double bénéfice de diminuer l'empreinte environnementale et de réduire le coût global du matériel dans sa durée de vie. Nous travaillons quotidiennement avec nos clients tels que Geodis dans cet objectif.

En tant que fournisseur de matériel roulant pour Geodis, Daimler partage avec son client les mêmes objectifs environnementaux.

SOCIÉTÉ



NICOLETTE VAN DER JAGT,
DIRECTRICE GÉNÉRALE, CLECAT
(COMITÉ DE LIAISON EUROPÉEN DES
COMMISSIONNAIRES ET AUXILIAIRES
DE TRANSPORT)

En inventant des solutions logistiques plus flexibles et plus dynamiques, les acteurs de la logistique peuvent trouver de nouvelles sources d'efficacité. L'enjeu est d'accompagner les évolutions profondes de la société liées au changement climatique, à l'épuisement des ressources naturelles, à l'urbanisation et au vieillissement de la population.

Le secteur de la logistique va devoir s'adapter et innover encore plus rapidement pour rester durable et remplir son rôle central dans l'économie.

Un pilotage RSE au plus haut niveau de la gouvernance

COMITÉ EXÉCUTIF

Directions opérationnelles et fonctionnelles



Signataire du
Pacte mondial des
Nations unies
depuis 2003

Une démarche RSE au cœur de notre projet d'entreprise Ambition 2018

UNE POLITIQUE RSE AUTOUR DE 4 PARTIES PRENANTES



Collaborateurs
Être un employeur
engagé et attractif



Clients
Être le partenaire
de croissance
de nos clients



Partenaires
Fédérer nos
partenaires autour
de nos engagements



Société
Être un acteur
responsable
et solidaire

S'ENGAGER SUR L'ÉTHIQUE ET LA CONFORMITÉ VIS-À-VIS DE NOS PARTIES PRENANTES

Direction RSE Groupe

Réseau de correspondants

Entités opérationnelles et fonctions supports

ÉTHIQUE ET CONFORMITÉ AUX LOIS : UN DISPOSITIF SOLIDE

Comité d'éthique, au plus haut niveau, garant de l'efficacité des politiques et des procédures, de leur bonne diffusion, de la prévention et du reporting. 4 réunions par an.

- 2009 : Charte éthique.
- 2011 : annexe sur la conformité au droit de la concurrence.
- 2012 : annexe sur la conformité aux législations anticorruption.



Pour en savoir plus
www.geodis.com



AU CŒUR DU DÉVELOPPEMENT DES COLLABORATEURS

Comment faire de la politique de ressources humaines un levier d'engagement et d'attractivité de l'entreprise.

ENGAGEMENTS ET AVANCÉES 2013

Garantir la santé et la sécurité des collaborateurs sur la route et sur les sites

- La démarche de certification OHSAS⁽¹⁾ 18001 s'est maintenue en 2013, avec 22 % des sites du Groupe certifiés. Ce système de management de la santé et de la sécurité au travail constitue un outil robuste de prévention des risques professionnels.
- La formation et la sensibilisation sont fondamentales dans la prévention des accidents. Les conducteurs sont formés en continu à l'éco-conduite.

(1) Operational Health and Safety Assessment System.

Fidéliser les collaborateurs

- Des chantiers ont été initiés dans le cadre du projet d'entreprise Ambition 2018, lancé en 2013.
- Pour mesurer la perception des salariés sur leurs conditions de travail, Geodis a mené pour la première fois en 2013 une enquête auprès de tous ses collaborateurs dans le monde.
 - Le Groupe s'est lancé dans la démarche **Investors in People (IIP)**, référentiel reconnu en matière de gestion des ressources humaines.

La division Freight Forwarding a déjà obtenu ce label en Europe du Nord et aux États-Unis. Cette démarche est déployée au siège puis à l'ensemble du Groupe en 2014.

Développer l'implication et les compétences de tous

Depuis trois ans, la plateforme G-Campus propose des formations en e-learning sur mesure. Plus de 80 000 heures de formation ont été délivrées dans 67 pays depuis 2011. En particulier, un module spécifique a été développé sur G-Campus pour présenter le projet d'entreprise Ambition 2018. Début 2014, près de 3 000 collaborateurs avaient suivi ce module.

Promouvoir la diversité au sein des équipes

- Geodis a obtenu le label GEES-GEIS (*Gender Equality European Standard-Gender Equality International Standard*) de Bureau Veritas, outil de pilotage de la politique d'égalité professionnelle entre les hommes et les femmes, dans quatre pays (Allemagne, France, Italie et Royaume-Uni). Cette démarche se déploie en 2014 dans d'autres pays (Canada, Mexique, Australie, Hong Kong, Pays-Bas).
- Le réseau Geodis Women's Network a été lancé en 2013 pour promouvoir le leadership féminin et favoriser l'égalité professionnelle.

PERSPECTIVES 2014

- Intensifier les efforts en matière de sécurité.
- Déployer la démarche Investors in People (IIP).
- Développer la politique de diversité notamment sur l'égalité professionnelle hommes-femmes et sur l'insertion professionnelle des personnes handicapées.
- Mettre en œuvre des plans d'actions d'amélioration en lien avec les résultats de la première enquête de satisfaction des collaborateurs réalisée en 2013.

SÉCURITÉ

Agir sur les comportements et diminuer les risques à tous les niveaux

Geodis considère la sécurité au travail comme une composante majeure de sa performance globale. Sur la route, sur ses différents sites ou sur ceux de ses clients, le Groupe est engagé dans une logique d'amélioration continue, partout dans le monde.

● —————>
JÜRGEN KIEFER,
RESPONSABLE QUALITÉ, SÉCURITÉ, ENVIRONNEMENT,
LOGISTIQUE CONTRACTUELLE, ALLEMAGNE



**Des gyrophares sur
les chariots élévateurs
réduisent le risque d'accident
dans nos entrepôts.**

L'initiative Blue Spot consiste à équiper tous nos chariots élévateurs d'un gyrophare bleu. Il s'agit d'une alerte visuelle qui contribue à améliorer la sécurité dans les entrepôts. Nous constatons une réduction importante des situations critiques présentant des risques d'accidents.

40 chariots élévateurs étaient équipés de Blue Spots fin 2013, 70 le seront avant fin 2014, soit 70 % du périmètre, sur les sites de la division Logistique en Allemagne.

● —————>
ROBERT ARRIAGA,
RESPONSABLE SÉCURITÉ,
ROUTE, FRANCE



**Nous impliquons nos
clients dans notre approche
de la sécurité.**

La formation à l'éco-conduite est essentielle pour adapter le comportement de nos conducteurs et diminuer entre autres les risques, mais, la majorité des accidents ayant lieu chez nos clients, il est indispensable d'impliquer ces derniers dans notre approche de la sécurité.

19 moniteurs-formateurs spécialisés dans l'éco-conduite en France.

● —————>
SOUFIEN DERAOU,
CHARGÉ DE SÉCURITÉ, HYGIÈNE ET PRÉVENTION,
MESSAGERIE/EXPRESS, FRANCE



**J'aime mon cœur, une journée
de sensibilisation aux facteurs
de risques cardio-vasculaires.**

Nous avons organisé pour les collaborateurs sur l'un de nos sites une journée de prévention sur les facteurs de risques cardio-vasculaires, appelée *J'aime mon cœur*. Le parcours intégrait notamment une information, un bilan lipidique par dépistage capillaire, une consultation avec un médecin et un atelier alimentation avec une diététicienne.

40 personnes ont participé à la journée *J'aime mon cœur*, sur un site comptant 150 collaborateurs, avec un taux de satisfaction de 100 %.

● —————>
GILLIAN JIWANI,
RESPONSABLE INFORMATIQUE
ET EXCELLENCE OPÉRATIONNELLE,
FREIGHT FORWARDING, CANADA



**Comprendre les risques,
les enjeux et recueillir le
ressenti des collaborateurs.**

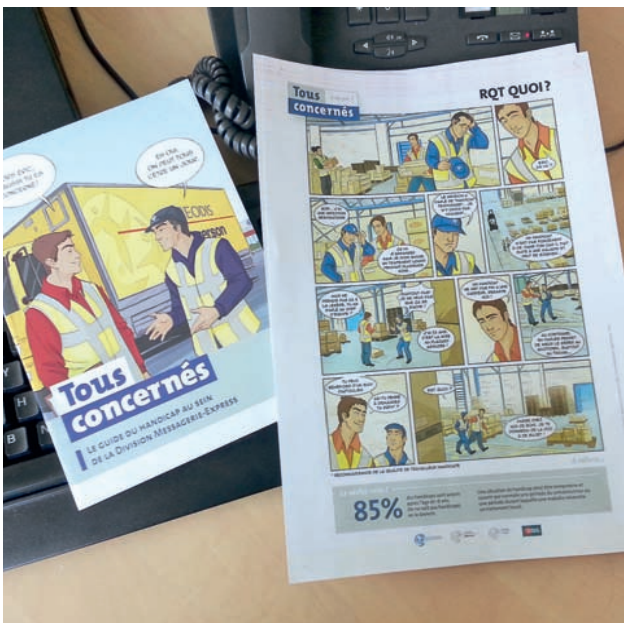
Après l'enquête sur l'environnement, la santé et la sécurité menée au sein de la division Freight Forwarding au niveau mondial, nous avons mis en œuvre, sur nos trois sites au Canada, un plan d'actions concret, sur tous les points où les taux de satisfaction ne nous semblaient pas suffisants.

93,8% des collaborateurs au Canada se déclarent satisfaits de leurs conditions de travail.

DIVERSITÉ

Favoriser l'égalité des chances

Parce qu'elle est source de performance et d'innovation, Geodis mène une politique volontariste en matière de diversité, pour initier une dynamique de progrès et offrir à tous les mêmes opportunités.



SENSIBILISER AU HANDICAP

Pour combattre les idées préconçues sur les travailleurs handicapés, sensibiliser et responsabiliser les managers aux enjeux du handicap au travail, la division Messagerie/Express a mis en place une campagne de communication auprès de tous ses collaborateurs en France. La campagne, appelée « Tous concernés », s'est déroulée en plusieurs temps, avec la diffusion d'une affiche *Tous concernés* pour éveiller la curiosité, suivie de la distribution d'une bande dessinée visant à combattre les idées fausses sur le handicap. Enfin, un livret simple et complet a été remis à tous les collaborateurs. Il aborde les différents aspects liés à la question : définitions, explications sur les différentes formes de handicap (le handicap peut en effet être invisible, acquis ou temporaire), incitation pour les personnes concernées à faire reconnaître leur handicap pour bénéficier de conditions de travail adaptées, présentation de la marche à suivre. Parallèlement, les managers ont reçu un guide expliquant les bonnes pratiques pour mener un entretien d'embauche, intégrer dans l'équipe un travailleur handicapé et adapter son comportement au quotidien, en fonction de son handicap.



GEODIS WOMEN'S NETWORK L'ÉGALITÉ PROFESSIONNELLE A MAINTENANT SON RÉSEAU

Lancé par Marie-Christine Lombard, au siège, en 2013, le réseau des femmes de Geodis compte 178 femmes cadres début 2014. Il s'élargit progressivement, notamment en régions en France, en Allemagne et aux États-Unis. Adossé au réseau SNCF au Féminin, Geodis Women's Network a pour objectif de sensibiliser à l'égalité professionnelle, de promouvoir la diversité et le leadership au féminin. Durant l'année 2013, des groupes de travail composés de membres du réseau ont travaillé sur les 7 Règles d'Or de Geodis.



Notre politique sociale en chiffres

UNE PREMIÈRE ENQUÊTE INTERNE DE SATISFACTION



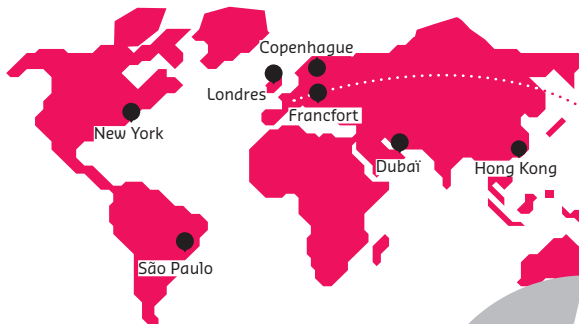
81 % DE PARTICIPATION à cette enquête traduite en 27 langues, pour l'ensemble des collaborateurs dans le monde.



86 % DE SATISFACTION Un taux global encourageant pour cette première enquête interne. **Les plans d'actions sont déployés en 2014.** (sur la formation et le développement des compétences, par exemple).

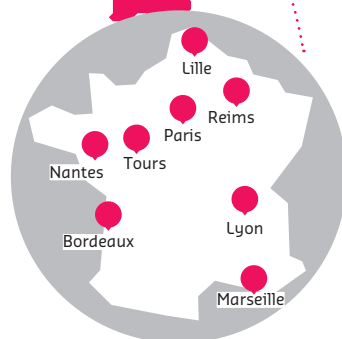


82,3 % DES COLLABORATEURS SATISFAITS des actions mises en œuvre par Geodis en matière **environnementale et sociétale.**



PLUS DE 3 000 COLLABORATEURS

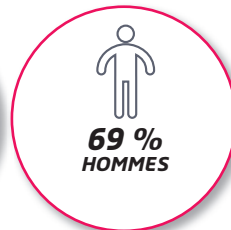
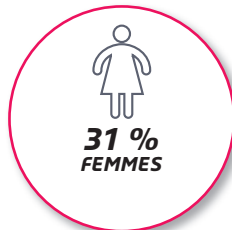
ont assisté à la présentation du projet d'entreprise **Ambition 2018** lors de **nombreuses réunions** menées par la direction générale dans le monde.



EFFECTIFS

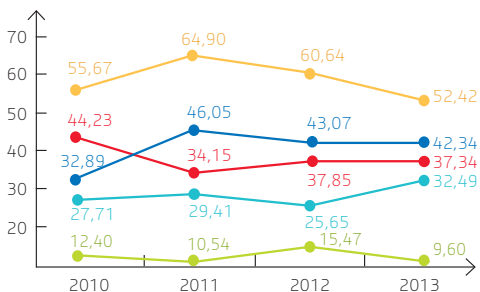


RÉPARTITION HOMMES-FEMMES

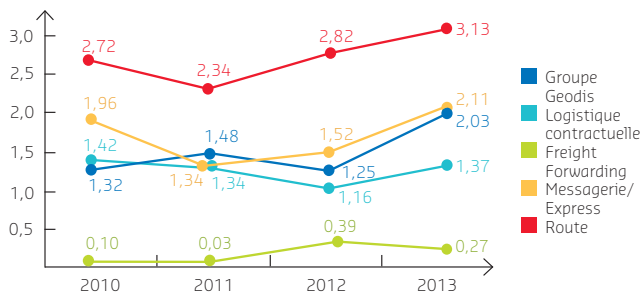


ACCIDENTS DU TRAVAIL

Évolution du taux de fréquence en France



Évolution du taux de gravité en France



Taux de fréquence des accidents du travail : nombre d'accidents avec arrêt total d'au moins une journée sur le nombre total d'heures travaillées, x 1 000 000.
Taux de gravité des accidents du travail : nombre de journées indemnisées sur le nombre d'heures travaillées, x 1 000.



Pour en savoir plus L'intégralité du rapport et des indicateurs RSE 2013 sont disponibles sur www.geodis.com



AU CŒUR DE LA RELATION CLIENT

Comment innover en proposant des solutions optimisées et respectueuses de l'environnement afin d'être le partenaire de croissance des clients.

ENGAGEMENTS ET AVANCÉES 2013

Innover pour optimiser la supply chain des clients

Différents outils d'informatique embarquée permettent d'optimiser la performance économique et environnementale des flux de transport des clients. Pour la division Messagerie/Express, les outils Geodriver et Copilote, en améliorant l'ordonnancement des tournées, permettent de réduire les distances parcourues et donc la consommation de gazoil. Pour la division Route, l'outil Eliot, déployé à l'ensemble des véhicules, permet de suivre leur consommation de carburant. La consommation des véhicules est aussi réduite grâce à l'utilisation de pneumatiques basse consommation, au bridage des moteurs à 82 km/h au lieu de 90 (depuis 2006) et à l'éco-conduite.

Développer des solutions multimodales et des alternatives de transport « bas carbone »

- La combinaison des modes de transport renforce la performance opérationnelle et environnementale des clients selon leurs contraintes (nature des marchandises, zones géographiques, distances, délais, impact carbone, etc.). Des solutions alternatives sont proposées comme le report modal de l'aérien vers le maritime, le transport combiné rail-route, une approche ferroviaire des centres-villes... Par la maîtrise des cinq métiers de la supply chain, Geodis est le spécialiste des solutions multimodales.
- La flotte de véhicules est renouvelée en continu, avec des véhicules Euro 5⁽¹⁾ et au-delà. 70 % de la flotte en propre fonctionne avec des véhicules aux normes Euro 5 (68 %), Euro 6 (0,6 %) ou EEV (1,7 %)⁽²⁾

Mesurer les émissions de CO₂ pour les réduire

Le Groupe répond à l'obligation d'information des clients sur les émissions de CO₂ des prestations de transport, obligatoire en France depuis le 1^{er} octobre 2013. En 2013, Geodis a poursuivi la généralisation du reporting environnemental en intégrant l'outil EcoTransIT World dans les systèmes d'information du Groupe, pour tous les métiers. Cet outil estime les émissions de gaz à effet de serre et de polluants atmosphériques pour tous les modes de transport (rail, route, maritime, aérien, fluvial).

(1) Normes Euro : les normes européennes d'émission, dites normes Euro, sont des règlements de l'Union européenne qui fixent les limites maximales de rejets polluants (hors CO₂) pour les véhicules roulants.

(2) Environmentally Enhanced Vehicles, c'est-à-dire les véhicules « propres » : électriques, au gaz naturel pour véhicules ou hybrides.

PERSPECTIVES 2014

- Développer des partenariats avec les clients pour mieux comprendre leurs attentes en matière de RSE et proposer des solutions adaptées.
- Accompagner les clients dans l'optimisation de l'empreinte carbone de leur supply chain en s'appuyant sur les outils de mesure de Geodis.
- Poursuivre le déploiement des solutions opérationnelles les plus respectueuses de l'environnement.

SOLUTIONS

Une gamme complète **de services**

Geodis propose à ses clients un ensemble de solutions permettant d'optimiser la performance économique et environnementale de leur supply chain.

RAIL CHINE-EUROPE

Geodis développe son offre de transport ferroviaire entre la Chine et l'Europe : les conteneurs sont chargés sur des wagons qui empruntent les réseaux chinois et russes jusqu'en Europe de l'Est, avant de finir leur trajet par la route. Interview d'Olivier Storch, directeur commercial et marketing Asie-Pacifique, division Freight Forwarding.

Comment se positionne l'offre ferroviaire entre la Chine et l'Europe, par rapport aux autres modes de transport ?

Le ferroviaire offre une alternative au transport aérien et multimodal maritime-aérien, en général maritime jusqu'à Dubaï, puis aérien de Dubaï vers l'Europe. Le temps de transit de la Chine vers l'Europe est de 2 à 4 jours en transport aérien, de 22 jours en maritime-aérien, de 35 à 45 jours par le maritime et de 18 à 23 jours par le rail. En termes de coût, le train est 4 à 6 fois plus cher que le maritime, mais 2 à 3 fois moins cher que l'aérien. Les clients naturels du rail sont donc ceux dont les produits ont une forte valeur ajoutée, une saisonnalité importante et assez courte, ou sont intégrés dans une chaîne logistique privilégiant le juste-à-temps : les enseignes

de prêt-à-porter qui ont jusqu'à six collections par an, par exemple, ou les composants high-tech. Nos premiers trains complets affrétés, constitués de 40 wagons, ont circulé fin 2013. Ils ont transporté des pièces d'usine hors gabarit entre la Chine et l'Europe de l'Est pour des clients industriels.

Quel est le bénéfice environnemental du rail ?

Comparé au fret maritime, le fret ferroviaire présente une réduction de 25 % des émissions de CO₂. Par rapport au transport aérien, le gain est spectaculaire, avec des émissions 12 fois moins importantes.



Pour en savoir plus
www.geodis.com



Par rapport au transport aérien, le gain permis par le ferroviaire est spectaculaire, avec un coût 2 à 3 fois inférieur et des émissions de carbone 12 fois moins importantes.





CAS CLIENT : LE MULTIMODAL POUR RÉDUIRE L'EMPREINTE CARBONE

Producteur de gaz industriels et médicaux, Air Products a fait appel à Geodis pour transférer une partie de ses flux intersites de la route vers le rail. Un camion tracteur Geodis se rend deux fois par semaine au dépôt d'Air Products à l'Isle-d'Abeau (Isère) pour prendre livraison d'une caisse mobile contenant plus de 200 bouteilles de gaz et l'acheminer à la plateforme de Vénissieux (Rhône), où elle est chargée sur un train. Elle parcourt de nuit 600 kilomètres jusqu'à la plateforme de Dourges (Pas-de-Calais), où elle est de nouveau prise en charge par un camion, qui effectue le trajet final jusqu'aux sites de Templemars (Nord) et Keumiée (Belgique). Cette rotation multimodale correspond aux trajets de 220 camions par an, elle réduit ainsi l'empreinte carbone d'Air Products de plus de 70 tonnes d'équivalent CO₂ par an et s'avère économiquement compétitive.

MODÉLISER LES ÉMISSIONS DE CO₂ DES CLIENTS SELON PLUSIEURS SCÉNARIOS

Les outils de simulation et de reporting de Geodis lui permettent de modéliser les émissions de ses clients.

Pour un client dans le secteur de l'éclairage, par exemple, les émissions générées par le transport d'un site allemand vers un site danois ont été

modélisées selon trois scénarios : route, rail-route classique et via un itinéraire alternatif. Le client est ainsi en mesure de choisir la solution la meilleure en fonction de ses contraintes de coûts, de délais, et d'émissions de gaz à effet de serre.

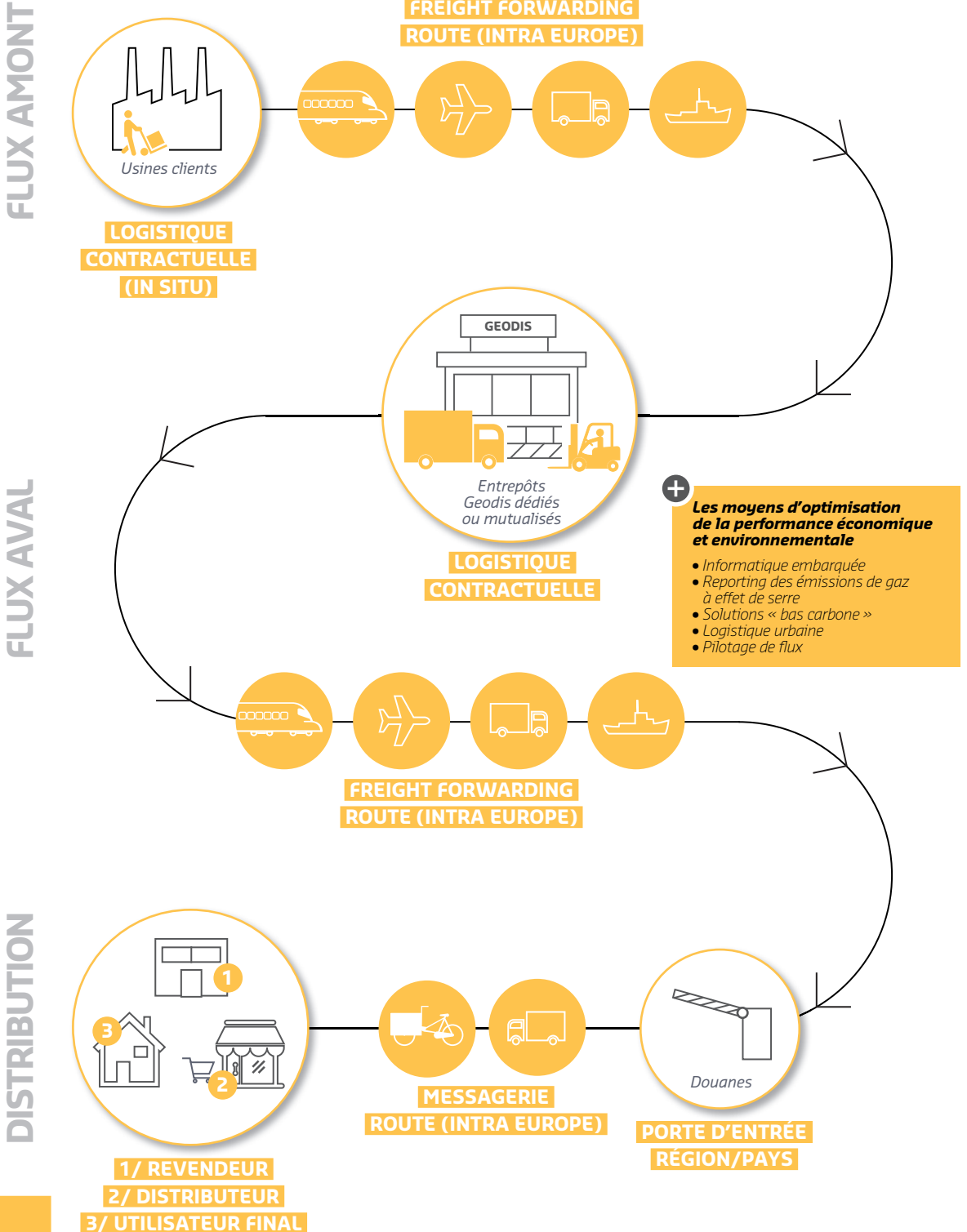
QUAND LA PERFORMANCE RSE DE GEODIS CONTRIBUE AUSSI À CELLE DE SES CLIENTS

Évalué sur son engagement en matière de RSE par EcoVadis depuis 2009,

Geodis a adhéré en 2010 à cet organisme indépendant, répondant ainsi à une demande croissante de ses clients. En 2013, plusieurs clients comme Air Liquide et Lafarge ont ainsi souhaité évaluer la performance RSE de leur propre chaîne logistique, dont Geodis est un élément essentiel. La note de 63/100 classe Geodis parmi les 11 % d'entreprises les mieux notées, tous secteurs confondus, sur les thématiques de l'environnement, des conditions de travail, de l'éthique des affaires et des achats.



Des solutions intégrées dans la chaîne de valeur des clients





AU CŒUR DES RELATIONS PARTENAIRES

Comment fédérer nos fournisseurs et sous-traitants autour de nos engagements, en les faisant bénéficier d'une dynamique de progrès.

ENGAGEMENTS ET AVANCÉES 2013

Les achats, leviers de la performance RSE de Geodis

Les achats – dont la sous-traitance de transport et de logistique – constituent un enjeu crucial dans l'atteinte des objectifs RSE du Groupe. Par exemple, 87 % des émissions de gaz à effet de serre du Groupe sont générées du fait de la sous-traitance⁽¹⁾. Pour le périmètre France, le montant des achats (sous-traitance comprise) s'élève en 2013 à plus de 2 milliards d'euros.

⁽¹⁾ Dernier calcul de l'empreinte carbone monde de Geodis, 2010.

Intégrer des critères RSE dans la sélection

Depuis 2011, des critères sociaux et environnementaux sont intégrés dans les grilles d'analyse et les contrats types. Ils peuvent être différenciants lors du choix d'un nouveau fournisseur ou lors du renouvellement d'un contrat.

Évaluer les fournisseurs et les sous-traitants

La performance RSE des principaux fournisseurs (immobilier, intérim, carburants, emballages, consommables d'exploitation, informatique, véhicules...) et des sous-traitants de transport (routiers, maritimes et aériens) est évaluée par la plateforme indépendante EcoVadis.

PERSPECTIVES 2014

- Poursuivre l'évaluation RSE des fournisseurs et des sous-traitants.
- Développer les achats responsables, par le recours à des fournisseurs répondant positivement aux critères de sélection environnementaux par exemple.
- Favoriser les achats solidaires, par le recours au secteur adapté et protégé, en faisant travailler des ateliers employant des travailleurs handicapés.

SOUS-TRAITANCE

Une meilleure maîtrise des risques

Le modèle économique de Geodis fait largement appel à la sous-traitance, et le Groupe associe ses partenaires à sa démarche d'amélioration continue en matière de RSE.



CORALIE GUGLIOMETTI,
DIRECTRICE ADJOINTE
QUALITÉ, SÉCURITÉ,
ENVIRONNEMENT,
DIVISION ROUTE GEODIS

Quels sont les enjeux de sécurité relatifs à la sous-traitance ?

Les activités de transport font très largement appel à la sous-traitance. Maîtriser nos risques nécessite donc de nous assurer que nos sous-traitants sont conformes en termes de sécurité, de qualité et d'environnement. En tant que donneur d'ordre, Geodis est tenu de vérifier que le partenaire est habilité à réaliser sa prestation, et qu'il respecte les lois et normes en vigueur. En outre, nos clients sont de plus en plus sensibles aux thématiques liées à la sécurité et interrogent leur transporteur, y compris lorsque celui-ci fait appel à un sous-traitant.

Comment avez-vous modifié le processus de contrôle ?

Un des objectifs était d'harmoniser les pratiques sur tous nos sites, sur le périmètre français dans un premier temps. Le processus de sélection des sous-traitants a été réécrit en collaboration avec les responsables achats de sous-traitance, qui sont les interfaces entre

les sous-traitants et nos sites. Il intègre une évaluation Qualité, Hygiène, Sécurité, Environnement (QHSE). Au démarrage de la relation avec un nouveau prestataire de transport, une Charte QHSE vient préciser par écrit les engagements respectifs de Geodis et du sous-traitant. Pendant toute la durée de vie du contrat, un système de management et de contrôle, précisément décrit, permet de faire remonter toutes les non-conformités dans le système d'information. On peut ainsi suivre la qualité et les délais de mise en place des actions correctives apportées en cas d'incident. Le processus est défini jusqu'à la rupture du contrat, au cas où des solutions ne seraient pas apportées dans les délais prévus.



Maîtriser nos risques nécessite de nous assurer que nos sous-traitants sont conformes en termes de sécurité, de qualité, d'environnement.



ASSOCIER RÉDUCTION DES COÛTS ET AMÉLIORATION DE L'IMPACT ENVIRONNEMENTAL

En changeant en 2013 de prestataire pour la fourniture d'électricité en France sur une partie de ses sites,

Geodis cherche à optimiser les puissances souscrites. Les nouveaux tarifs sont proposés sur la base des consommations réelles, ce qui génère des économies.

Toutes les cartouches d'impression utilisées en France

sont désormais des cartouches recyclées et compatibles de marques, et non plus des cartouches d'origine du même fournisseur. L'impact est important d'un point de vue environnemental comme en termes de tarif, les nouvelles cartouches coûtant le tiers du prix des précédentes.

LES VÉHICULES ROULANT TESTÉS AVANT L'ACHAT

Au Pays-Bas, la division Route a renouvelé sa flotte en 2013 en commandant des tracteurs à la norme Euro 6.

Ces véhicules ont été testés avant leur achat, afin de connaître

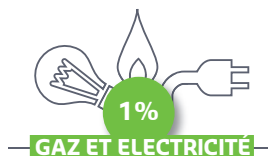
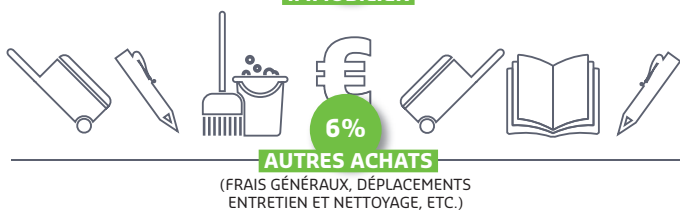
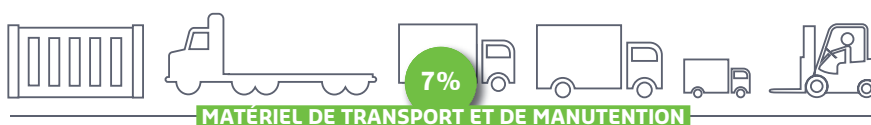
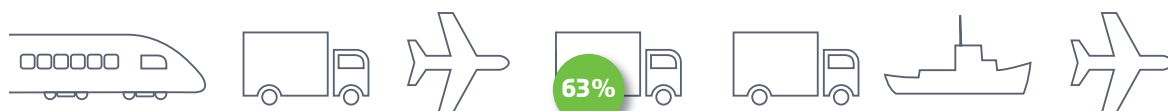
leurs consommations de carburant lors de leur utilisation. Ces tests ont été réalisés grâce à un partenariat étroit entre la division Route et les constructeurs de camions.

ACHATS SOLIDAIRES : APF ENTREPRISES FOURNISSEUR DE GEODIS

La division Messagerie/Express travaille avec le département Entreprises de l'Association des paralysés de France (APF), notamment pour les travaux d'impression, de graphisme et de routage. Au-delà d'une affinité en termes de valeurs, APF Entreprises a su convaincre avec des arguments concurrentiels sur les aspects de coût et de qualité, et a été référencé parmi les fournisseurs.

Répartition des achats de Geodis par famille

(Périmètre France, 2013)





AU CŒUR DES RELATIONS AVEC LA SOCIÉTÉ

Comment être un acteur responsable et solidaire en maîtrisant notre empreinte environnementale et en s'engageant auprès de la collectivité.

ENGAGEMENTS ET AVANCÉES 2013

Réduire les émissions polluantes des véhicules

Dans le secteur du transport, la maîtrise de l'impact environnemental passe par la limitation des émissions des véhicules :

- les gaz à effet de serre dont le dioxyde de carbone (CO₂), qui sont à l'origine du changement climatique ;
- les polluants locaux que sont le monoxyde de carbone (CO), les oxydes d'azote (NOx) et les particules, qui influent sur la qualité de l'air et la santé des populations.

Geodis renouvelle son parc avec des véhicules répondant à la norme Euro 5 ou Euro 6. Les véhicules sont équipés pour réduire les consommations de carburant (bridage des moteurs, pneumatiques basse consommation, boîte robotisée, déflecteurs latéraux, de toit et carénages latéraux...). Les conducteurs sont formés à l'éco-conduite. Enfin, le Groupe utilise des motorisations alternatives (électrique, hybride, gaz naturel).

Améliorer la performance environnementale des sites

Geodis s'appuie sur un système de management fondé sur la norme ISO 14001 pour améliorer l'impact environnemental de ses bâtiments (entrepôts logistiques, plateformes de messagerie, bureaux commerciaux, siège). Ce système de management comprend notamment l'optimisation des consommations de gaz, d'électricité, d'eau et la gestion des déchets. Fin 2013, 38 % des sites Geodis dans le monde sont certifiés ISO 14001.

S'engager aux côtés des populations

Partout où le Groupe est présent, les collaborateurs s'engagent pour aider les populations locales au sein de différentes initiatives, avec le soutien de Geodis. Le Groupe intervient également en faveur du handicap à travers la Fondation Geodis, qui constitue un levier de son engagement citoyen.

PERSPECTIVES 2014

ENVIRONNEMENT

- Poursuivre les actions destinées à réduire les consommations de carburant.
- Actualiser l'empreinte carbone mondiale de Geodis.
- Développer les actions environnementales sur les bâtiments.

COLLECTIVITÉ

- Renforcer la politique de mécénat et encourager les initiatives citoyennes partout dans le monde.

INITIATIVES ENVIRONNEMENTALES

Une implication à 360°

Réduire la consommation d'électricité de ses infrastructures, participer avec les acteurs du secteur à des programmes sur la réduction des impacts environnementaux du transport de marchandises... Geodis est investi aussi bien en interne qu'auprès de ses parties prenantes.



ÉQUIPER LES NOUVEAUX SITES DE LED

La construction de la nouvelle agence de la division Messagerie/Express de Brest à Guipavas a fourni l'occasion d'installer un éclairage 100 % LED⁽¹⁾ : 189 luminaires généreront chaque année des économies de consommation de 65 000 kWh, soit 53 %. L'éclairage par LED comporte deux avantages par rapport à l'emploi de tubes fluorescents : une faible consommation électrique et une durée de vie allongée, moyennant un coût initial plus élevé. Leur installation est financièrement intéressante dans le cas d'une construction neuve, avec un retour sur investissement estimé à 4,5 ans, car il n'y a pas de coûts de dépose et de repose, contrairement à la mise en place de LED en remplacement dans une installation existante.

⁽¹⁾ LED : *Light-Emitting Diode* ou diode électroluminescente.

PARTICIPATION ACTIVE AUX INITIATIVES SECTORIELLES

Aux côtés de ses clients et d'autres acteurs de la chaîne logistique, Geodis joue un rôle moteur dans des initiatives à vocation mondiale portant sur tous les modes de transport. Le Groupe est impliqué dans **EcoTransIT**, solution support à l'outil de calcul des émissions de CO₂ du Groupe. En particulier, Geodis a contribué à l'organisation du forum EcoTransIT World qui s'est tenu à Paris en avril 2013, lieu d'échanges entre transporteurs, clients chargeurs et institutionnels, sur les calculs des émissions de gaz à effet de serre dans le secteur.

Geodis participe également au **Clean Shipping Index** (transport maritime) et à plusieurs initiatives à vocation régionales ou nationales, portant sur le transport routier : **SmartWay** (États-Unis), **Fleetsmart** (Canada), **Transporte Limpio** (Mexique) et **Green Freight Europe** (Europe).



INITIATIVES SOCIÉTALES

Des collaborateurs **solidaires**

Qu'ils soient des collaborateurs de France, d'Italie ou de Hong Kong, tous participent à leur niveau à des actions solidaires via des initiatives mises en place par le groupe Geodis. Des collaborateurs fiers de s'impliquer dans la collectivité.



FONDATION GEODIS : S'ENGAGER CONTRE TOUTE FORME D'EXCLUSION

Créée en 2009, sous l'égide de la Fondation de France, la Fondation Geodis encourage l'entrepreneuriat et l'initiative des personnes handicapées, à travers deux appels à projets par an. En 2013, la Fondation Geodis a récompensé huit projets dans les domaines de la sensibilisation au handicap à l'école, de la création de lieux de vie partagés entre personnes handicapées et personnes valides, ou encore de la réalisation de DVD de contes pour enfants en langue des signes.

www.fondationgeodis.org



LE SAVOIR-FAIRE DE GEODIS AU SERVICE DES RESTOS DU CŒUR

En France, pour la campagne 2013 des Restos du Cœur, le site de la division Logistique d'Étupes (Doubs)

a mis à disposition de l'association caritative une zone de réception, de stockage et de *cross-docking* (plateforme pour les flux d'approvisionnement et de livraison) pour faciliter l'enlèvement des produits. Un camion et un conducteur étaient également mis à disposition pour effectuer un aller-retour tous les quinze jours entre le centre de distribution des Restos du Cœur de Besançon et le site d'Étupes. Les bénévoles des centres des Restos du Cœur de Montbéliard, d'Audincourt et de L'Isle-sur-le-Doubs venaient enlever quotidiennement la marchandise correspondant à la distribution de 8 000 repas par semaine, ainsi que des produits d'épicerie et d'hygiène. L'opération a duré jusqu'à fin mars 2014, créant de l'enthousiasme chez les collaborateurs Geodis chargés de préparer les palettes et d'accueillir les bénévoles.

LA SOLIDARITÉ EN ACTION, PARTOUT DANS LE MONDE

À la suite de la tornade survenue dans l'Oklahoma en mai 2013,

les collaborateurs de la division Freight Forwarding, touchés par les événements et les populations démunies, ont souhaité agir. L'*Aid & Relief Fund* a ainsi été créé pour venir en aide aux plus de 1 300 foyers dont les habitations ont été détruites. La division Freight Forwarding est engagée dans des initiatives sociétales

locales partout dans le monde, impliquant ses collaborateurs sur la base du volontariat. Ces actions citoyennes regroupent, par exemple, l'inscription et le soutien d'une équipe dans la course Roparun 2013 entre la France et les Pays-Bas, destinée à lever des fonds contre le cancer, le soutien à des associations caritatives comme le Children's Cancer Fund à Hong Kong ou Alice for Children en Italie.

Un engagement environnemental et sociétal

709 sites Geodis
dans le monde.

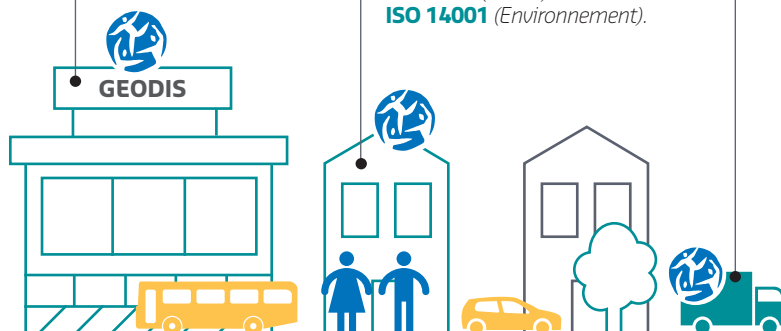
Fin 2013 :
139 sites (20 % du total)
triplement certifiés
**Qualité (ISO 9001),
Sécurité (OHSAS 18001),
Environnement (ISO 14001).**

599 sites (84 %) certifiés
ISO 9001 (Qualité).

158 sites (22 %) certifiés
OHSAS 18001 (Sécurité).

272 sites (38 %) certifiés
ISO 14001 (Environnement).

5 086 véhicules
en propre
dans le monde.



Pour en savoir plus
L'intégralité du rapport
et des indicateurs RSE 2013
sont disponibles sur
www.geodis.com

26 projets
soutenus par
la Fondation Geodis
en France depuis 2009,
dont 8 en 2013.

3 434 véhicules,
soit 68 % du total
sont Euro 5.

32 véhicules
soit 0,6 % du total
sont Euro 6.

86 véhicules
soit 1,7 % du total sont EEV
(Environmentally Enhanced Vehicles –
véhicules « propres » comme les véhicules
électriques, au GNV – gaz naturel de
véhicules – ou hybrides).

Ce document est un abrégé du rapport de responsabilité sociale d'entreprise (RSE) 2013 de Geodis.

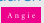


Pour en savoir plus

L'intégralité du rapport et des indicateurs RSE 2013 ainsi que les précisions méthodologiques du reporting (périmètre de reporting, processus de collecte et de consolidation des données, choix des indicateurs, limites méthodologiques, contrôles et vérification des indicateurs) sont disponibles sur www.geodis.com.

Geodis

Direction RSE
Cap West - 7/9 allées de l'Europe
92615 Cligny cedex
France

Remerciements : Le rapport RSE 2013 abrégé de Geodis a été réalisé par la Direction de la RSE et la Direction de la communication de Geodis, grâce aux apports des directions fonctionnelles et opérationnelles du Groupe et des métiers. Nous remercions tous ceux qui ont contribué à sa réalisation - **Crédits photographiques :** © Geodis / BAILLEUL Cyril • © Geodis / CERVO Diego / iStockphoto • © Geodis / CLERGUE Bruno • © Geodis / DABURON François • © Geodis / DA SILVA Augusto / Graphix-Images • © LOUVET Alexander • © Geodis / MEUNIER Denis • © Geodis / NATHAN Alain • © Geodis / NEELMAN Lidian / iStockphoto • © Geodis / ZYLBERMAN Laurent / Graphix-Images • © Geodis / iStockphoto • DR - Document non contractuel - Mars 2014. **Conception et réalisation :**  Imprimé par TI Médian Impressions sur papier Cocoon Offset 100 % recyclé

